



Dossier d'approbation



Février 2026



Révision du Plan Local d'Urbanisme

A2b – Annexe – Zonage du Plan de Prévention des Risques Naturels (PPRN)

Douvres



PROCEDURE	DATE
Révision du PLU prescrite le	17 Juin 2021
PLU approuvé par délibération le	26 Février 2026

Rédaction : Etienne POULACHON

Photographie de couverture : Mosaïque Environnement



Labellisé



RSE Positive
labellucie.com



Agence Mosaïque Environnement

111 rue du 1er Mars 1943 - 69100 Villeurbanne tél. 04.78.03.18.18 - fax 04.78.03.71.51

agence@mosaique-environnement.com - www.mosaique-environnement.com

SCOP à capital variable – RCS 418 353 439 LYON



Plan de Prévention des Risques

"Inondations et mouvements de terrains"

Commune de Douvres

Carte des aléas "ruissellement pluvial péri-urbain glissements de terrains"

VU pour rester annexé à notre arrêté de ce jour,
 Douvres-en-Bresse, le 15 FEV. 2005

Préscrit le : 3 mars 2004
 Mis à l'enquête publique du : 6 décembre 2004 au : 23 décembre 2004
 Approuvé le : 15 FEV. 2005

échéelle : 1/5 000
 référence :
 date :



Service Ingénierie Environnement
 Cellule Environnement et Paysage
 25 RUE BOURGMAIER
 BP 410
 01012 SOURO EN BRESSE CEDEX

Légende :



1. Informations générales

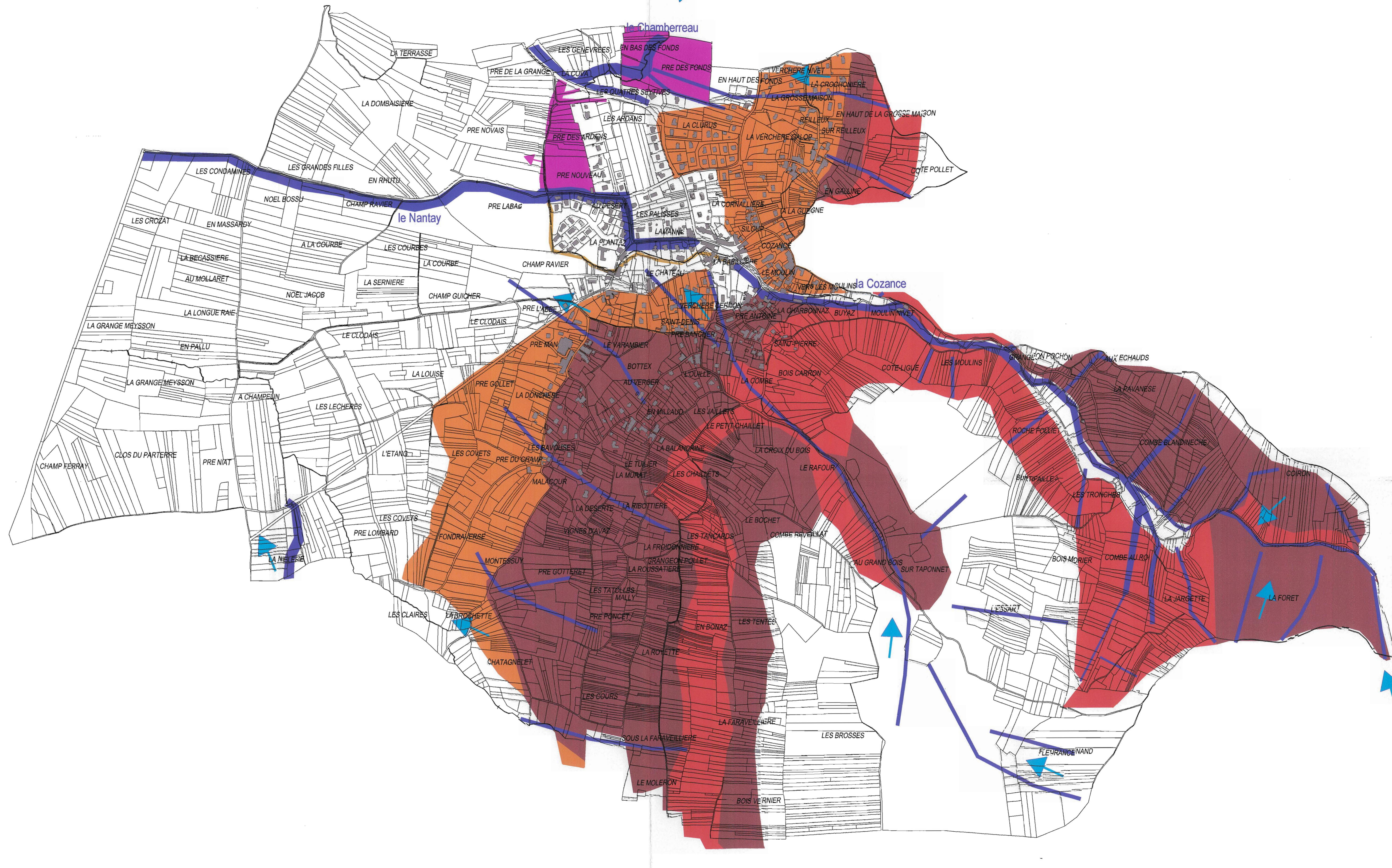
- Sens d'écoulement des ruisseaux et des axes drainant leur bassin versant
- Canal de dérivation inutilisé

2. Aléas "ruissellement pluvial péri-urbain"

- Aléa fort :
- Fond de vallon inondable
 - Axe de drainage du bassin versant
- Aléa moyen :
- Fond de vallon inondable
 - Expansion spatiale possible de l'aléa moyen

3. Aléa "glissements de terrains"

- Aléa fort
- Aléa moyen
- Aléa faible





Plan de Prévention des Risques

"Inondations et mouvements de terrains"

Commune de Douvres

Plan de zonage

VU pour rester annexé à notre arrêté de ce jour,
 Bourg-en-Bresse, le 15 FEV. 2005

Prescrit le : 3 mars 2004
 Mis à l'enquête publique du : 6 décembre 2004 au : 23 décembre 2004
 Approuvé le : 15 FEV. 2005

échéelle : 1/5 000

référence :
 date :

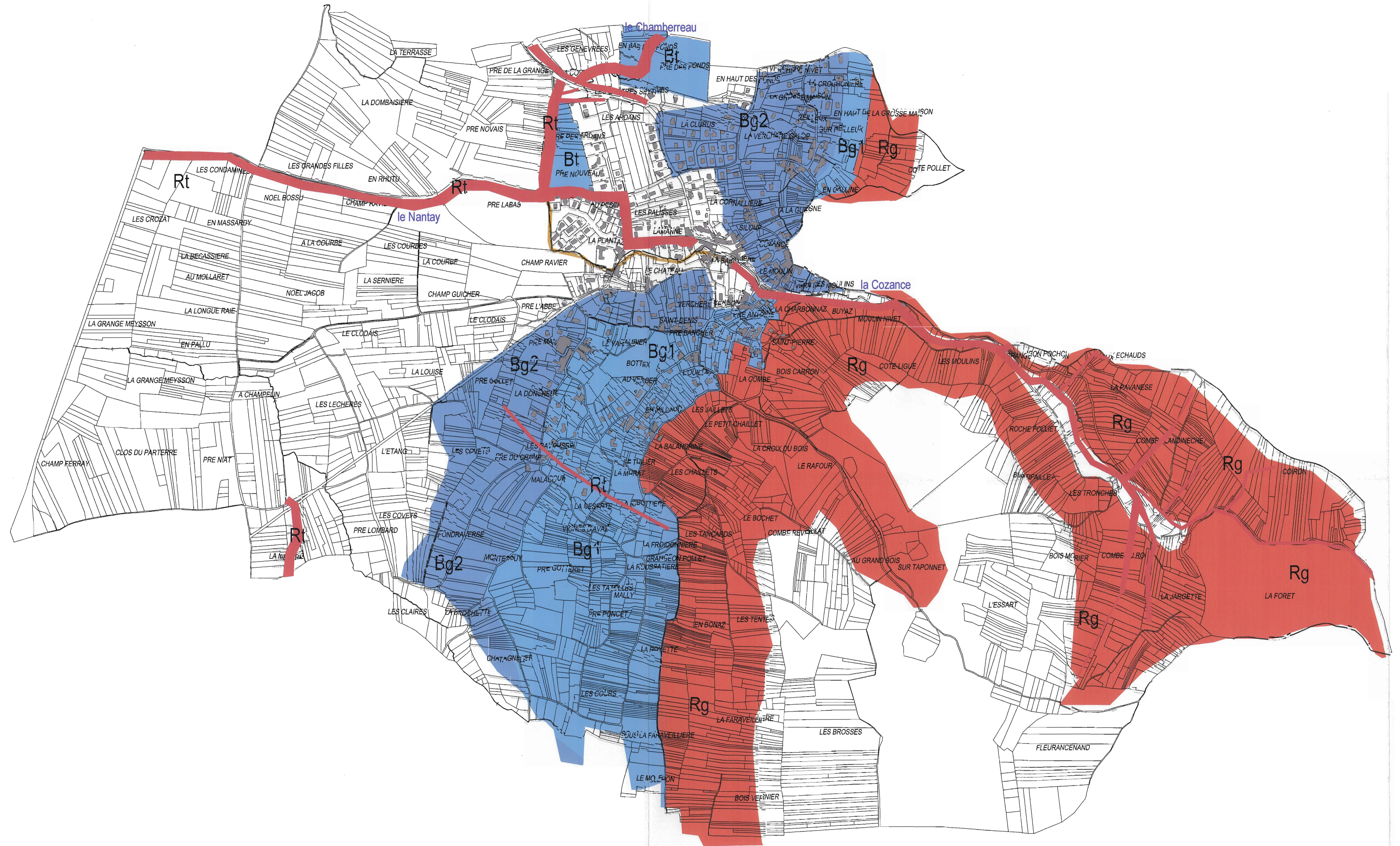


dir. Michel FUZEAU
 Service Ingénierie Environnement
 Cellule Environnement et Paysage
 23 RUE BOURGEMAYER
 BP 410
 01012 BOURG EN BRESSE CEDEX

Légende :

- ZONE ROUGE (non constructible)**
- Rt
 - Rg
- ZONE BLEUE (constructible sous prescriptions ou recommandations)**
- Bg1
 - Bg2
 - Bt
- ZONE BLANCHE (sans prescriptions)**
-

g: glissement de terrain.
 t: crue torrentielle des ruisseaux et ruissellement pluvial péri-urbain.





Direction départementale
des territoires de l'Ain
23 rue Bourgmayer CS 90410
01012 BOURG EN BRESSE CEDEX

Service Prospective Urbanisme Risques
Unité Prévention des risques

Plan de prévention des risques

Inondations et mouvements de terrains

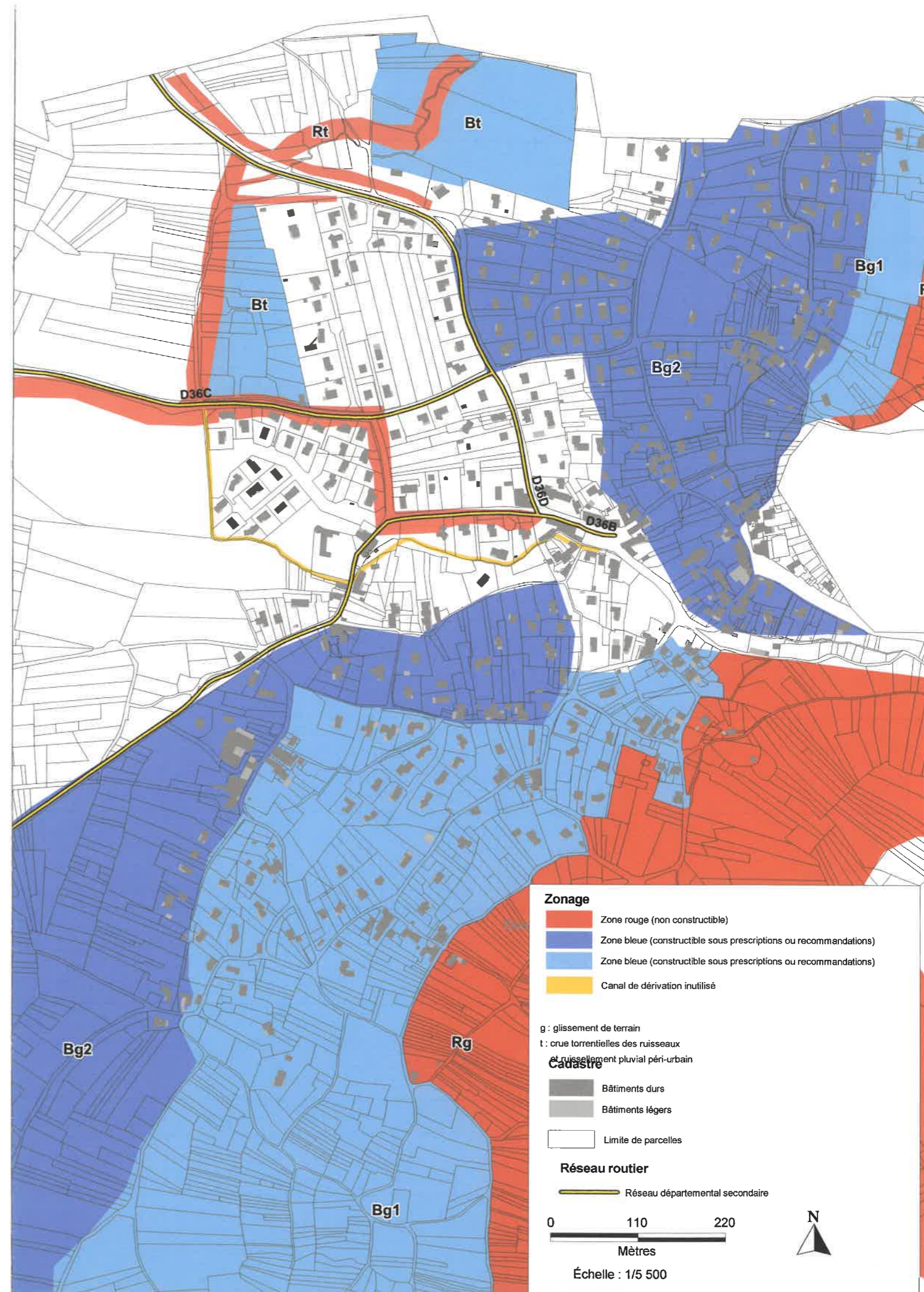
Modification n°1

Commune de Douvres

Extrait du plan de zonage après modification

Prescrit le 23 SEP. 2013

Approuvé le





Direction départementale
des territoires de l'Ain
23 rue Bourgmayer CS 90410
01012 BOURG EN BRESSE CEDEX

Service Prospective Urbanisme Risques
Unité Prévention des risques

Plan de prévention des risques

Inondations et mouvements de terrains

Modification n°1

Commune de Douvres

Extrait de la carte d'aléa après modification

VU pour rester annexé à notre
arrêté de ce jour,

Bourg-en-Bresse, le: 20 JAN. 2014



signé TOUVET Laurent

Prescrit le 23 septembre 2013

Approuvé le

20 JAN. 2014

