



Dossier d'arrêt projet



Juin 2025



Révision du Plan Local d'Urbanisme

A5 – Annexe – Périmètre minier

Douvres



| PROCEDURE | DATE |
|---|-----------------|
| Révision du PLU prescrite le | 17 Juin 2021 |
| Arrêt-Projet approuvé par délibération le | 10 Juillet 2025 |



MOSAÏQUE
ENVIRONNEMENT
Conseil & Expertise

Rédaction : Etienne POULACHON

Photographie de couverture : Mosaïque Environnement



Labellisé



RSE Positive
labellucie.com



Agence Mosaïque Environnement

111 rue du 1er Mars 1943 - 69100 Villeurbanne tél. 04.78.03.18.18 - fax 04.78.03.71.51

agence@mosaique-environnement.com - www.mosaique-environnement.com

SCOP à capital variable – RCS 418 353 439 LYON

CONCESSION DE DOUVRES

DREAL RHÔNE-ALPES

CONCESSION DE LIGNITE - DOUVRES (AIN)
Sites de La Charbonnaz, La Combe et Cozance



CARTE 1A - CARTE INFORMATIVE

ECHELLE : 1 / 2 500

OUVRAGES DEBOUCHANT AU JOUR

-  Puits matérialisé
-  Puits localisé
-  Puits intérieur
-  Travaux de recherches indifférenciés
-  Galerie matérialisée
-  Galerie localisée
-  Sondage de recherche lignite
-  Sondage géotechnique (1993)
-  Mine à ciel ouvert matérialisée

DESORDRES

-  Désordre minier ponctuel
-  Glissement superficiel non minier

LIMITES ADMINISTRATIVES

-  Limite Commune
-  Limite Concession

TRAVAUX MINIERS

-  Emprise des travaux souterrains avérés
-  Emprise des travaux souterrains de recherche
-  Emprise d'exploitation à ciel ouvert avérée
-  Emprise des travaux de recherche à ciel ouvert
-  Dépôt minier

TRAVAUX SOUTERRAINS

-  Galeries : plan de 1841 - 1/1 000
-  Galeries : plan de 1848 - 1/2 500
-  Zone de travaux : 0 - 25 m
-  Zone de travaux : 25 - 41 m

HYDROLOGIE

-  Cours d'eau

GEOLOGIE

-  Faille / Pli - faille

Rapport S2013/015DE-13RHA2213

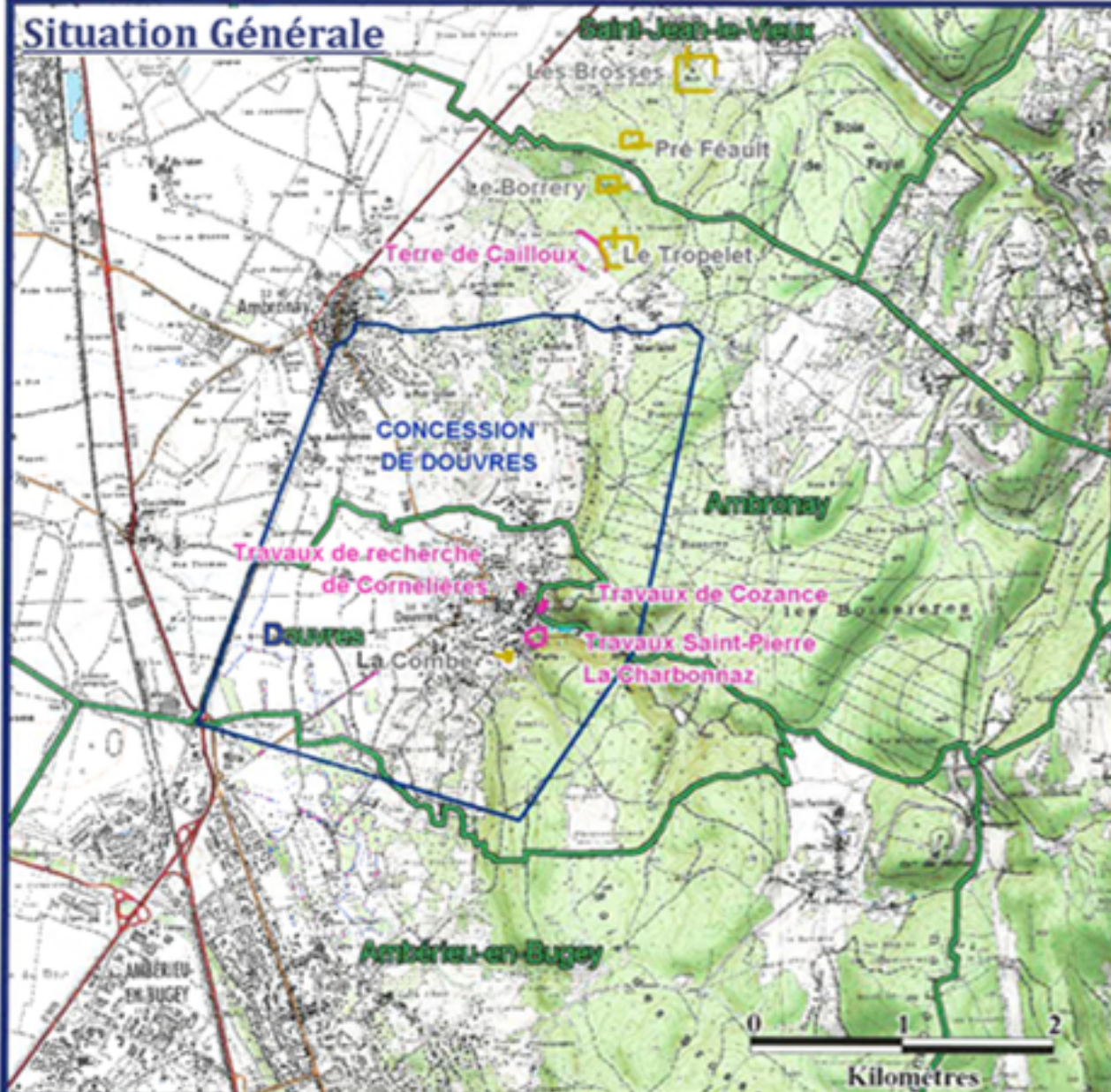
Septembre 2013

Fond cartographique : BD ORTHO® de 2005 utilisée conformément aux dispositions prévues par le protocole IGN - MEDAD - MAP de juillet 2007

GEODERIS

0 100 200
Mètres

Situation Générale









DREAL RHÔNE-ALPES

CONCESSION DE LIGNITE - DOUVRES (AIN)
Sites de La Charbonnaz, La Combe et Cozance

CARTE 1B - CARTE D'ALÉA : TASSEMENT

ECHELLE : 1 / 2 500

OUVRAGES DEBOUCHANT AU JOUR

-  Puits matérialisé
-  Puits localisé
-  Puits intérieur
-  Travaux de recherches indifférenciés
-  Galerie matérialisée
-  Galerie localisée
-  Sondage de recherche lignite
-  Sondage géotechnique (1993)
-  Mine à ciel ouvert matérialisée

HYDROLOGIE

-  Cours d'eau

TRAVAUX MINIERS

-  Emprise des travaux souterrains avérés
-  Emprise des travaux souterrains de recherche
-  Emprise d'exploitation à ciel ouvert avérée
-  Emprise des travaux de recherche à ciel ouvert

LIMITES ADMINISTRATIVES

-  Limite Commune
-  Limite Concession

NIVEAU D'ALEA

-  Aléa faible

TYPE D'ALEA

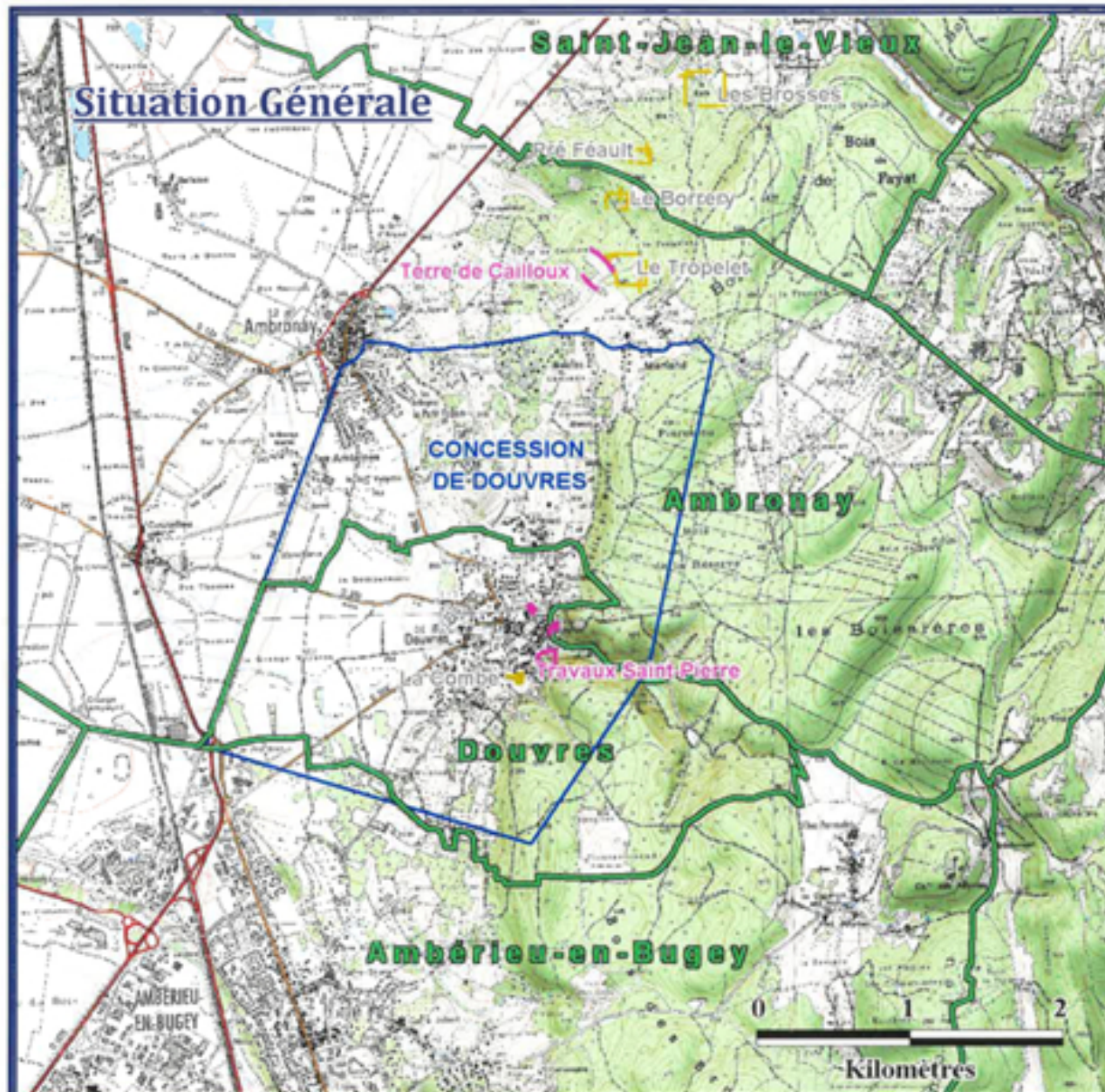
-  Tassement

Rapport S2013/015DE-13RHA2213

Septembre 2013

Fond cartographique : BD ORTHO® de 2005 utilisée conformément aux dispositions prévues par le protocole IGN - MEDAD - MAP de juillet 2007

GEODERIS



CONCESSION DE DOUVRES

DREAL RHÔNE-ALPES

CONCESSION DE LIGNITE - DOUVRES (AIN)

Sites de La Charbonnaz, La Combe et Cozance

CARTE 1C - CARTE D'ALÉA : EFFONDREMENT LOCALISÉ

ECHELLE : 1 / 2 500

OUVRAGES DEBOUCHANT AU JOUR

-  Puits matérialisé
-  Puits localisé
-  Puits intérieur
-  Travaux de recherches indifférenciés
-  Galerie matérialisée
-  Galerie localisée
-  Sondage de recherche lignite
-  Sondage géotechnique (1993)
-  Mine à ciel ouvert matérialisée

HYDROLOGIE

-  Cours d'eau

TRAVAUX MINIERS

-  Emprise des travaux souterrains avérés
-  Emprise des travaux souterrains de recherche
-  Emprise d'exploitation à ciel ouvert avérée
-  Emprise des travaux de recherche à ciel ouvert

LIMITES ADMINISTRATIVES

-  Limite Commune
-  Limite Concession

NIVEAU D'ALEA

-  Aléa faible
-  Aléa moyen

TYPE D'ALEA

-  Effondrement localisé

Rapport S2013/015DE-13RHA2213

Septembre 2013

Fond cartographique : BD ORTHO® de 2005 utilisée conformément aux dispositions prévues par le protocole IGN - MEDAD - MAP de juillet 2007

GEODERIS

0 100 200
Mètres

Situation Générale

