

## À NE PAS RATER

### LES EXPOSITIONS

Du 28 septembre au 16 octobre  
Horaires d'ouverture de la MJC

#### Maison des Canuts

La révolte de 1834 des canuts  
Le mutuellisme  
L'habitat des canuts

Au travers de 3 expositions, découvrez divers aspects historiques et sociaux, économique de l'histoire des canuts, ouvriers tisserands de la soie lyonnaise.

#### Médiathèque Ambérieu

Vareilles au fil de l'eau

Cette exposition créée en 2012 retrace l'histoire industrielle liée à la fabrication de Tulle dans le quartier de Vareilles.

#### TAP Ambérieu

Venez découvrir les créations des enfants d'Ambérieu à partir d'assemblage de tissus.

#### Lycée Pardé - Créations textiles

Exposition de vêtements avec des motifs à l'encre de chine créés par des élèves du lycée Pardé.

### ATELIER ADULTES - MARDI 6

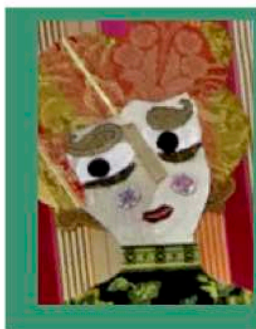
OCTOBRE

19h à 21h à la MJC

Françoise Tournet - Portraits de femmes en tissus

À partir d'un tas de chutes de tissus et d'une bonne dose de bonne humeur, venez créer votre portrait de femme !

9 places



### MUSÉE - MERCREDI 7 et

SAMEDI 10 OCTOBRE

Musée de Saint Rambert - L'Histoire textile dans la vallée de Saint-Rambert

Mercredi : atelier découverte des textiles, peinture sur soie, histoire du 1er cocon récolté...  
dès 7 ans / à 15 h

Samedi : visite guidée autour de la salle textile et de l'histoire de la "Schappe" dans la vallée de l'Albarine. (témoignages d'anciennes ouvrières)  
10 h à 18h

Réservation obligatoire au  
07 86 67 31 76.

## NOS PARTENAIRES



Conception: MJC - Impression: www.yesprint.com - NE PAS JETER SUR LA VOIE PUBLIQUE - LICENCE 1-111329

# fête de la Science

France métropolitaine  
2 > 12  
oct.

Outre-mer & international  
6 > 16  
nov.

## " DE LA FIBRE AU TEXTILE ! "

SAMEDI 10 OCTOBRE 2020  
MJC AMBERIEU

INSCRIPTIONS OBLIGATOIRES / GRATUIT



## LA NATURE COMME HABIT

LES FIBRES NATURELLES QUI NOUS HABILLENT

QUI SONT-ELLES ? LEUR HISTOIRE LEUR AVENIR

UNE EXPOSITION À VOIR, TOUCHER, TESTER ET LIRE  
une création de l'Arrosoir Rouge

### L'arrosoir rouge

EXPOSITION - LA NATURE  
COMME HABIT

10H / 11H / 13H30 / 14H30 /  
15H30 / 16H30 / 17H30

Quelles sont les fibres naturelles ? Comment passe-t-on de la fibre au tissu ? Quelles sont les propriétés de ces tissus ? Une exposition qui donne à voir, toucher, tester et réfléchir !

Durée : 45 min / 15 places



RENSEIGNEMENTS : 04 74 38 24 15 / contact@mjc-amberieu.org RENSEIGNEMENTS : 04 74 38 24 15 / contact@mjc-amberieu.org